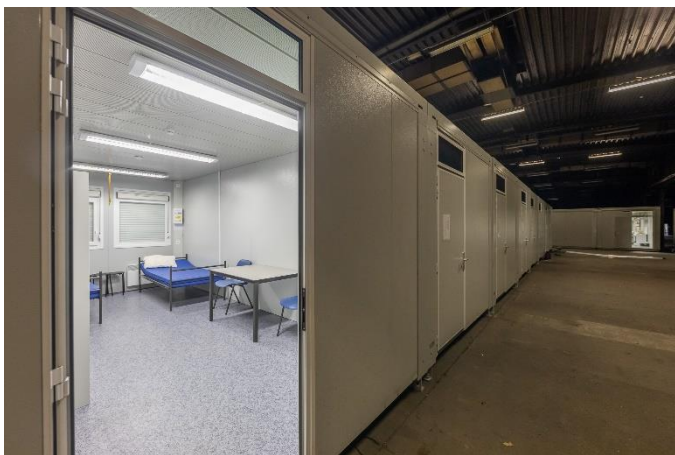


# ADVANCE 9118

Les unités **Advance 9118** sont conçus pour limiter la consommation d'énergie. Algeco offre avec ces unités encore plus de confort et de sécurité, tout en vous garantissant toujours un maximum d'évolutivité et de rapidité.



## Ossature

- Armature en acier, composée des poutrelles galvanisées
- Superposable jusqu'à trois étages

## Couverture et plafond

- Tôle ondulée en acier, galvanisée
- Laine de verre de 80mm d'épaisseur avec pare-vapeur aluminium, Euroclasse A1
- Plafond en tôle prélaquée micro-perforée avec feutre isophonique (acoustique)
- Hauteur sous plafond: 2,50m

## Panneaux extérieurs

- Panneaux sandwichs de 80mm d'épaisseur
- Remplissage: laine de roche Euroclasse A1
- Finition tôle d'acier galvanisé prélaquée gaufrée

## Panneaux intérieurs

- Panneaux sandwichs de 50mm d'épaisseur
- Remplissage: laine de roche Euroclasse A1
- Finition tôle d'acier galvanisé prélaquée gaufrée

## Plancher

- Revêtement de sol en PVC
- Panneau de particules collé imperméable
- Laine de verre de 160mm d'épaisseur
- Charge admissible de 250kg/m<sup>2</sup>

## Menuiserie

- Fenêtres en PVC blanc
- Vitrage isolant trempé 33.1-12-4, Ug =1,1W/m<sup>2</sup>K
- Équipée d'un volet roulant
- Portes en aluminium avec serrure à canon européen

## Électricité

- Suivant la réglementation applicable
- Réseau électrique standard 3x400V+N
- Tableau général avec interrupteur différentiel de 40A/30mA
- Au moins trois prises de courant avec protection d'enfant
- Trois armatures TL 2x36W
- Détecteur de présence et de luminosité

**Appel gratuit** 0800 90 485

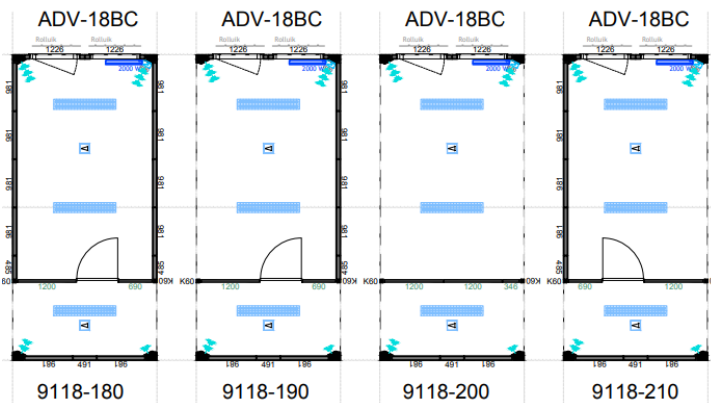
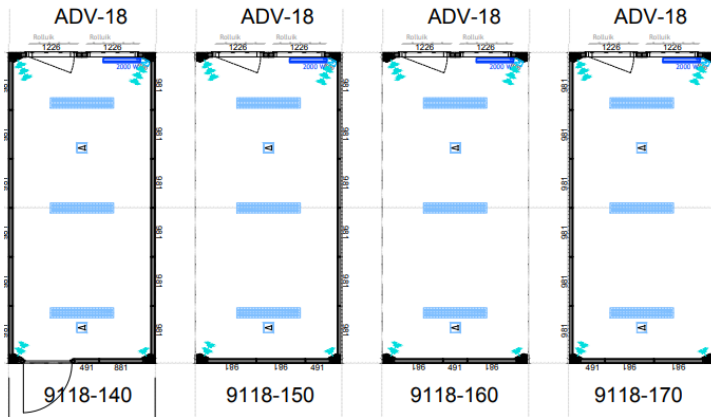
**algeco**<sup>®</sup>

[www.algeco.be](http://www.algeco.be)

# ADVANCE 9118

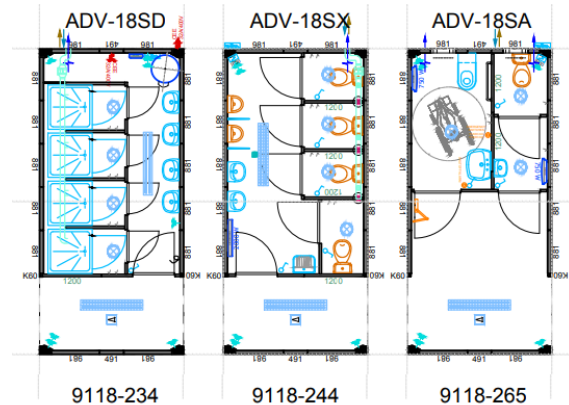
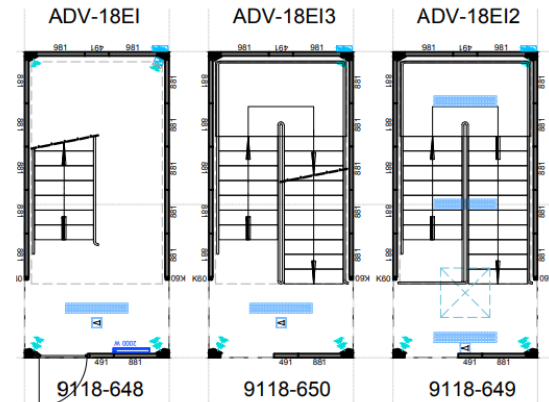
SÉRIE – 18M<sup>2</sup>

## Salle de réunion - vide



## Bureau couloir - vide

## Escalier intérieur



## Unité sanitaire

Appel gratuit 0800 90 485

**algeco**<sup>®</sup>

[www.algeco.be](http://www.algeco.be)