

# ADVANCE FLASH

Door de verwisselbare wandpanelen is de **Advance Flash** zéér flexibel en biedt het vele mogelijkheden, zoals onder andere een brede gang. De units zijn aan elkaar te schakelen en op elkaar te stapelen tot maximaal één beneden- en één bovenverdieping, volledig volgens wensen van de klant.



## Structuur

- Stalen frame, opgebouwd uit verzinkte stalen balken
- Stapelbaar tot max. 2 bouwlagen

## Dak en plafond

- Bitumen dakbedekking
- Sandwichpanelen bestaande uit een houten regelwerk en 70mm minerale wol
- Plafond uitgevoerd in MDF met van 6mm dik
- Hoogte onder plafond: ca. 2,50m

## Buitenwanden

- Houten regelwerk
- 70mm minerale wol isolatie
- Buitenplaat: multiplex plaat met exterieure coating
- Binnenplaat: MDF

## Binnenwanden

- Houten regelwerk
- 60mm minerale wol isolatie
- Afwerking in Sigmulto gespoten MDF platen

## Vloerconstructie

- Linoleum vloerbekleding
- Polystyreen EPS 60 isolatieplaat van 110 mm met daarop een EPS 300 isolatieplaat van 20mm en daarop een watervast verlijmde spaanplaat van 22 mm
- Maximale vloerbelasting van 250kg/m<sup>2</sup>

## Buitenschrijnwerk

- Ramen uitgevoerd in kunststof, hout of aluminium
- Isolerende beglazing 4/16/4
- Voorzien van rolluik
- Buitendeuren voorzien van een SKG\*\* veiligheidsslot en kogellagerscharnieren met dievenklauw SKG\*\*\*

## Elektrische installatie

- Elektriciteitsnet standaard 3x400V+N
- Verdeelbord met vermogensschakelaar 40A/300mA
- Twee dubbele stopcontacten met kindbeschermer
- Zes maal TL-verlichting 36W

# ADVANCE FLASH

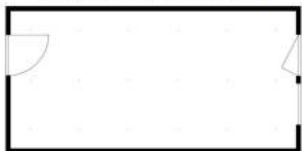
UNITS – 9M<sup>2</sup>

Inkomunit

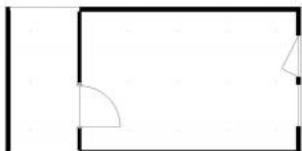


UNITS – 18M<sup>2</sup>

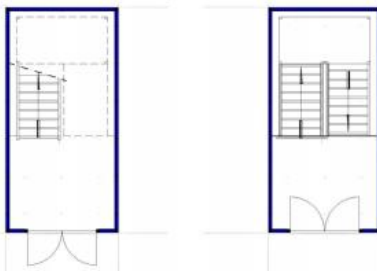
Lege vergaderzaal



Lege kantoorunit met gang



Binnentrap met bordes

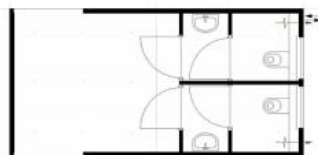


UNITS – 18M<sup>2</sup>

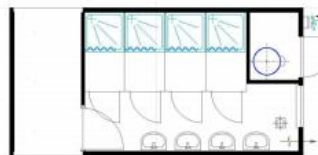
Kantoorunit met toilet



Sanitairunit



Sanitairunit



Sanitairunit

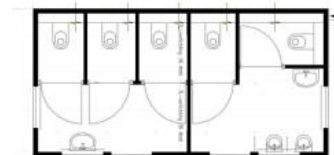


UNITS – 18M<sup>2</sup>

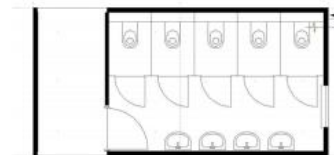
Sanitairunit



Sanitairunit



Sanitairunit



Saunaunit

