

ADVANCE +

Deze unit, **Advance +**, voldoet aan brand prestatiecriteria REI(w) 60. Zeker bij gestapelde bouw is brandwerendheid van de onderste bouwlaag van vitaal belang: het geheel mag niet instorten. De Advance + heeft een unieke draagconstructie. De effecten na 60 minuten op draagkracht (R), vlamdichtheid (E) en isolatie (I) zijn minimaal, de bescherming is maximaal.



Structuur

- Stalen frame, opgebouwd uit verzinkte stalen balken
- Stapelbaar tot max. 2 bouwlagen

REI60 dak en plafond

- Bitumen dakbedekking, vuurbestendig conform de ENV 1187-1, conform EN 13501-5 B_{roof} t1
- Sandwichpanelen bestaande uit een houten regelwerk en 70mm minerale wol
- Promatect-100 plaat van 15mm dik aan de onderkant van het sandwichpaneel
- Volgens testrapport 16081A
- Hoogte onder plafond: ca. 2,50m

REI60 buitenwanden

- Houten regelwerk
- 70mm minerale wol isolatie
- Buitenplaat: multiplex plaat met exterieure coating
- Binnenplaat: 25mm Promatect-100 plaat
- Volgens testrapport 16012A

Binnenwanden

- Houten regelwerk
- 60mm minerale wol isolatie
- Afwerking in Sigmulto gespoten MDF platen

Vloerconstructie

- Linoleum vloerbekleding
- Polystyreen EPS 60 isolatieplaat van 110mm met daarop een EPS 300 isolatieplaat van 20mm en daarop een watervast verlijmde spaanplaat van 22mm
- Maximale vloerbelasting: 250kg/m²

Buitenschrijnwerk

- Ramen uitgevoerd in aluminium
- Isolerende beglazing $U_g = 1,1W/m^2K$
- Voorzien van rolluik
- Buitendeuren voorzien van een SKG** veiligheidsslot en kogellagerscharnieren met dievenklauw SKG***

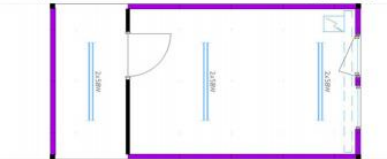
Elektrische installatie

- Elektrakast per unit tegen het plafond
- Elektriciteitsnet standaard 3x400V+N
- Twee dubbele stopcontacten met kinderbescherming
- Drie armaturen TL 2x58W

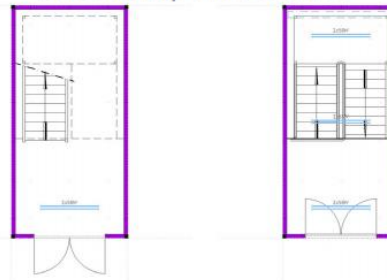
Lege vergaderzaal



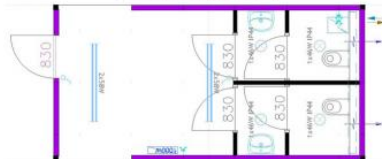
Lege kantoorunit met gang



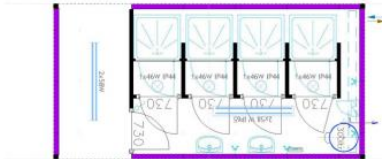
Binnentrap met bordes



Sanitairunit



Sanitairunit



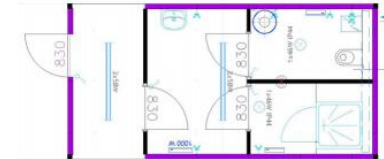
Sanitairunit



Sanitairunit



Sanitairunit



Sanitairunit

